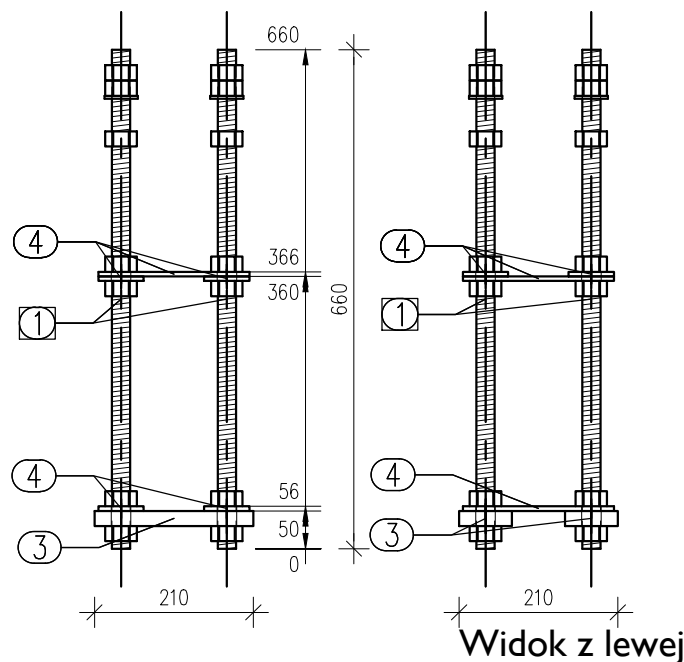
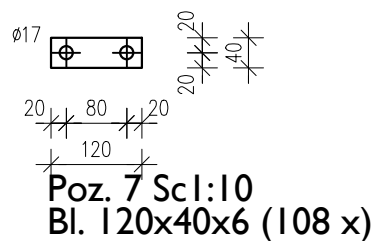
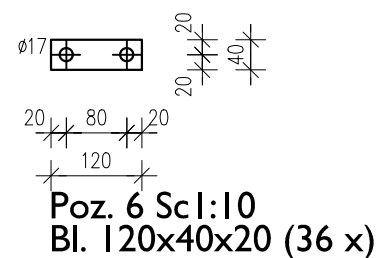
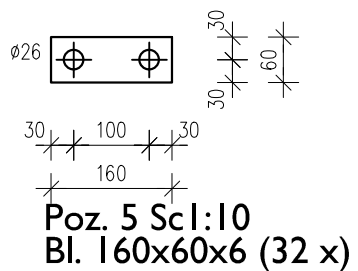
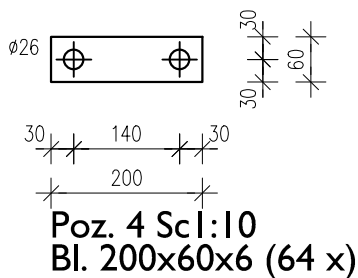
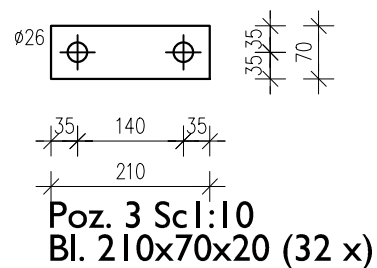
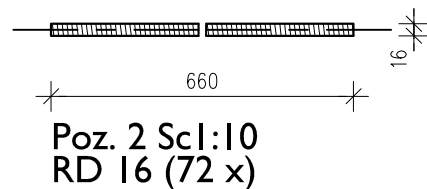
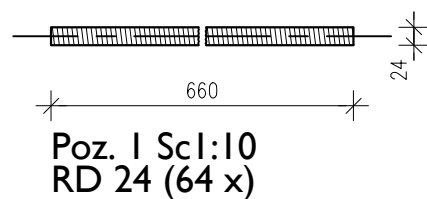
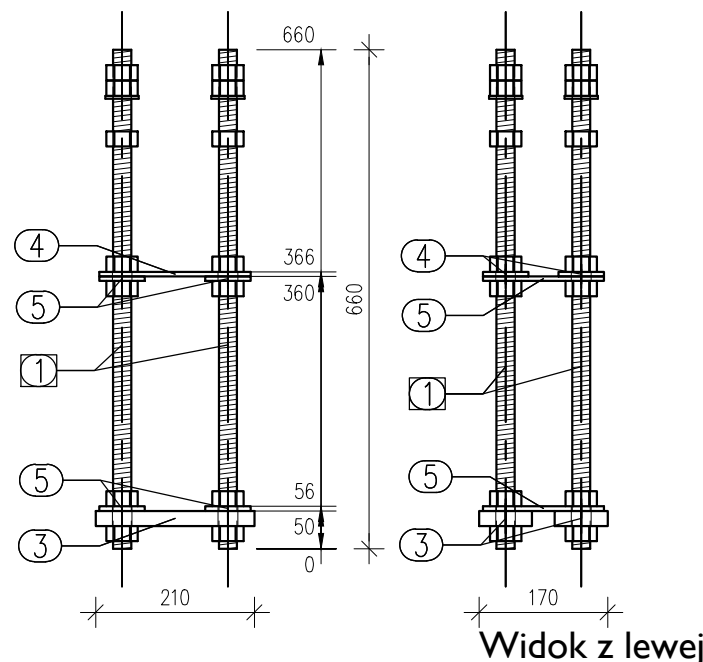


KOTEW FUNDAMENTOWA KF.I, KF.I.I, KF.2

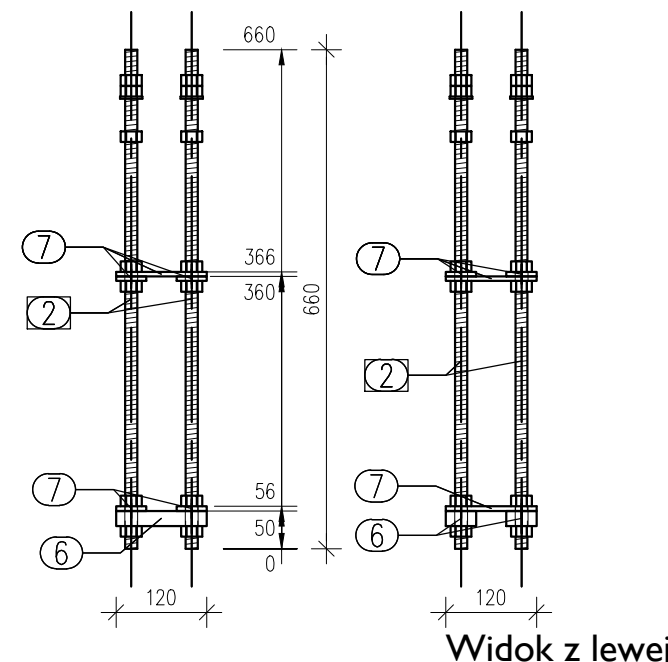
1:10



KF.I Widok z przodu (ScI:10)
KOTEW FUNDAMENTOWA (8 x)



KF.I.I Widok z przodu (ScI:10)
KOTEW FUNDAMENTOWA (8 x)



KF.2 Widok z przodu (ScI:10)
KOTEW FUNDAMENTOWA (18 x)

SZT.	POZ.	NAZWA	DŁUGOŚĆ	WAGA	STAL
8	KF.1	KOTEW FUNDAMENTOWA	660	17.4	
4	1	RD 24	660	2.3	8.8
2	3	Bl. 210x70x20	210	2.3	S355J2
6	4	Bl. 200x60x6	200	0.6	S235JR
28		nakrętka M24 ISO4032	0	0.0	8
4		podkładka M24 ISO7089	0	0.0	8
8	KF.1.1	KOTEW FUNDAMENTOWA	660	16.9	
4	1	RD 24	660	2.3	8.8
2	3	Bl. 210x70x20	210	2.3	S355J2
2	4	Bl. 200x60x6	200	0.6	S235JR
4	5	Bl. 160x60x6	160	0.5	S235JR
28		nakrętka M24 ISO4032	0	0.0	8
4		podkładka M24 ISO7089	0	0.0	8
18	KF.2	KOTEW FUNDAMENTOWA	660	7.0	
4	2	RD 16	660	1.0	8.8
2	6	Bl. 120x40x20	120	0.8	S355J2
6	7	Bl. 120x40x6	120	0.2	S235JR
28		nakrętka M16 ISO4032	0	0.0	8
4		podkładka M16 ISO7089	0	0.0	8

Całkowita masa: 401 kg

INWESTOR:	Władysław Walendzewicz prowadzący działalność gospodarczą pod nazwą "Zakład Stolarsko-Tapicerski Władysław Walendzewicz" Mała Huta 1B, 16-402 Suwałki		
INWESTYCJA:	Przebudowa oraz rozbudowa istniejącego budynku Zakładu Produkcji Mebli o część produkcyjną wraz z urządzeniami budowlanymi i infrastrukturą techniczną. Rozbiórka kolidujących elementów budynku i infrastruktury technicznej.		
BIURO KONSTRUKCYJNE:		SDD PROJECT GROUP ul. Gen. Andersa 44 lok.226-227 15-113 Białystok kom. 602 213 419 krzysztof.wielgat@gmail.com wielgat@sdd-pg.pl	
PROJEKT TECHNICZNY			
Zespół projektowy		Podpis	
PROJEKTOWAŁ:	mgr inż. Krzysztof Wielgat upr. nr PDL/0082/PWBKb/18		
SPRAWDZIŁ:	inż. Marcin Peukert upr. nr SKL/2841/POOK/10		
OPRACOWAŁA:	mgr inż. Martyna Modzelewska		
NAZWA RYS:	KOTEW FUNDAMENTOWA KF.I, KF.I.I, KF.2	SCHEMAT RZUTOWANIA 	
FORMAT RYS:	DATA:	SKALA:	NR RYSUNKU:
A3	12.12.2023	1:10	SDD-511-PT-016
Wykorzystanie tej dokumentacji wymaga zgody autora projektu i wykupienia praw autorskich. (Ustawa z dnia 4.07.1994r. Dz. U. nr 74 poz. 83)			

Wykorzystanie tej dokumentacji wymaga zgody autora projektu i wykupienia praw autorskich.
(Ustawa z dnia 4.02.1994r. Dz. U. nr 24 poz. 83)